



Le t-shirt enfant Iconic

Medium Fit

3-4/98-104cm → 12-
13/152-158cm

155 GSM

Description

Col en côte 1x1
Bande de propreté dans la matière principale
Manches montées
Surpiqûre double étroite aux bas de manches

Composition

Shell - Jersey simple
100% coton biologique filé et peigné - 155.0 GSM
Tissu lavé

Care instruction

Laver avec des couleurs similaires, ne pas repasser sur l'imprimé, laver et repasser sur l'envers.



Pays d'origine

Weaving : Bangladesh
Dyeing : Bangladesh
Assembly : Bangladesh

Whites



White
C001



Natural
Raw
C054

Colors



Black
C002



French
Navy
C727



Fiesta
C143



Fraiche
Peche
C101



Cotton Pink
C005



Pink Joy
C360



Burgundy
C244



Red
C004



Lavender
C063



Royal Blue
C230



Blue Soul
C149



Aqua Blue
C145



Bright Blue
C053



Aloe
C089



Stargazer
C702



Caribbean
Blue
C724



Pool Blue
C357



Verdant
Green
C137



Go Green
C100



Glazed
Green
C036



Teal
Monstera
C060



Khaki
C223



Viva Yellow
C356



Butter
C078



Ochre
C048



Heritage
Brown
C730



Anthracite
C253

Essential Heathers



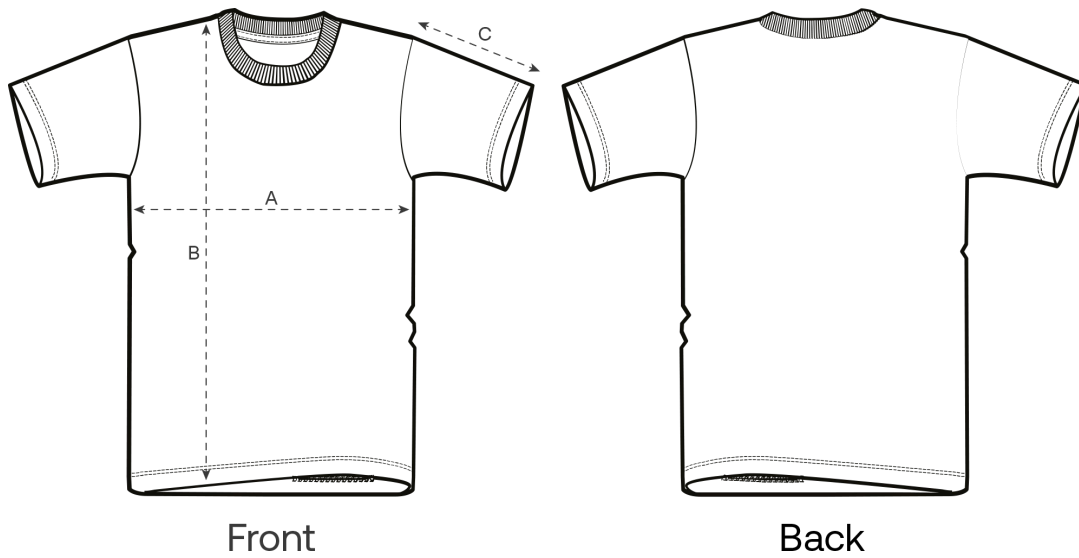
Heather
Grey
C250

Special Heathers



Eco
Heather
C147

Size Guide



Front

Back

Measurement in cm	3-4/98-104cm	5-6/110-116cm	7-8/122-128cm	9-11/134-146cm	12-13/152-158cm
A - Half Chest	34	36	38	42	46
B - Body Length	43	47	52	59	66
C - Sleeve Length	12	13	15	17	19

Packing

Sizes	3-4/98-104cm	5-6/110-116cm	7-8/122-128cm	9-11/134-146cm	12-13/152-158cm
Pieces / bag	5	5	5	5	5
Pieces / box	100	100	100	100	100

Impact environnemental pour les tailles 3-4 ans

Veillez noter que le tableau ci-dessous présente des données pour un enfant de 3 à 4 ans.

Émissions de carbone en kg eq CO2	Natural Raw	Eco-heather	Blanc & Couleurs	Heathers*
From cradle to gate ¹	0.68	0.71	0.86	0.87
From cradle to grave ²	2.33	2.36	2.51	2.52

Consommation d'eau en m ³	Natural Raw	Eco-heather	Blanc & Couleurs	Heathers*
From cradle to gate ¹	0.23	0.3	0.41	0.44
From cradle to grave ²	1.05	1.12	1.23	1.26

Impact environnemental pour les tailles 9-11 ans

Veillez noter que le tableau ci-dessous présente des données pour un enfant de 9 à 11 ans.

Émissions de carbone en kg eq CO2	Natural Raw	Eco-heather	Blanc & Couleurs	Heathers*
From cradle to gate ¹	1.03	1.08	1.32	1.33
From cradle to grave ²	2.89	2.95	3.18	3.19

Consommation d'eau en m ³	Natural Raw	Eco-heather	Blanc & Couleurs	Heathers*
From cradle to gate ¹	0.36	0.48	0.65	0.7
From cradle to grave ²	1.36	1.48	1.65	1.7

1 - Depuis l'extraction des matières premières jusqu'au moment où elles quittent le fabricant. 2 - Depuis l'extraction des matières premières jusqu'à la fin de vie du produit. * Sauf Heather Haze.